

Череповецкий государственный университет

# Модели дополнительного образования Череповецкого государственного университета

ПРЕ-  
ОБРАЗОВАНИЕ  
ОБРАЗОВАНИЯ

томский форум

Ламанова Лидия  
Анатольевна, директор  
Центра, к.п.н.



ЧЕРЕПОВЕЦКИЙ  
ГОСУДАРСТВЕННЫЙ  
УНИВЕРСИТЕТ

Д — Н — К



# Череповецкий государственный университет: классические традиции + инновационные подходы

**1869 – 1996**

От Технического училища имени императора Александра II до Государственного индустриального института



**1869**



**1875**

**1875 – 1996**

От Учительской семинарии до Государственного педагогического института



**1875 – 1996**



**1969 – 1996**

**1996**

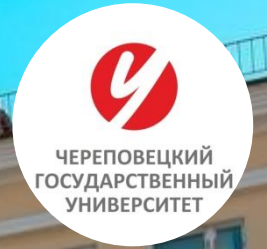
**ЧГУ** основан по решению Президента РФ Б.Н. Ельцина в результате слияния Череповецкого государственного педагогического института и Череповецкого государственного индустриального института

**2017**

Череповецкий государственный университет получил статус **опорного университета Вологодской области** по решению Министерства науки и образования РФ

# Череповецкий государственный университет

— это многопрофильный вуз, образовательный, воспитательный, научно-исследовательский и инновационный центр Вологодской области



**>7000** студентов и аспирантов

**>200** преподавателей

**>140** образовательных программ

**>80** направлений подготовки

**5** институтов

**1** факультет

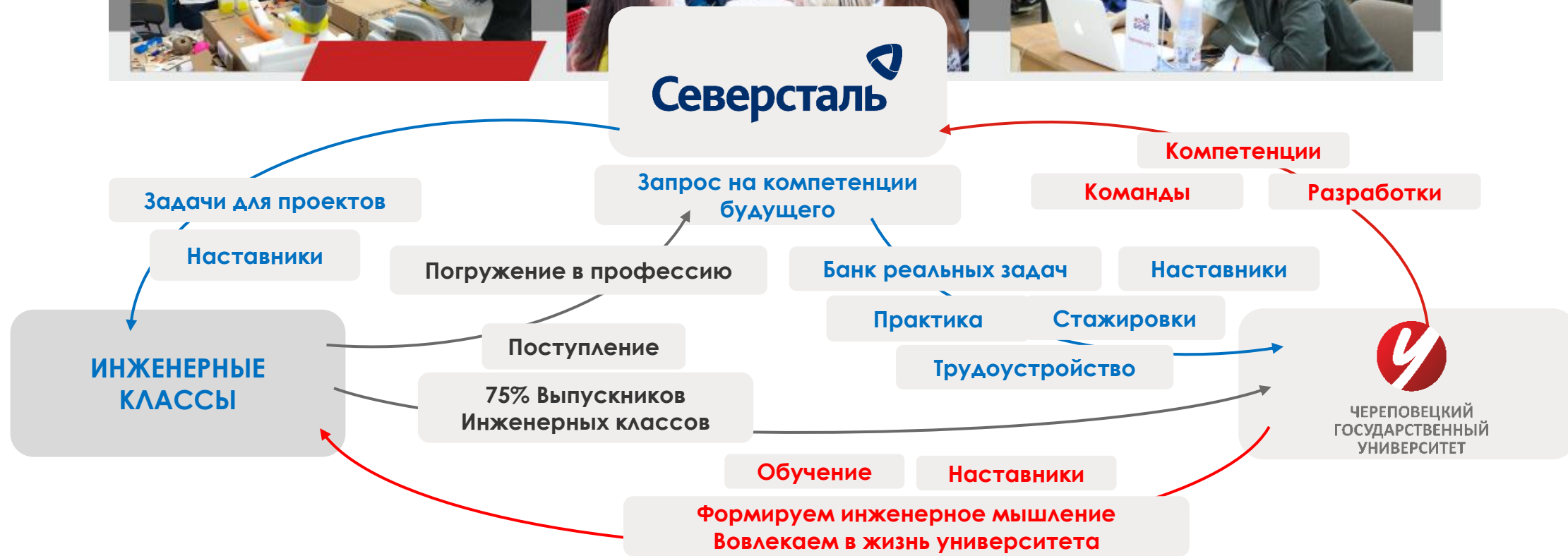
## Военно-учебный центр

**7** корпусов

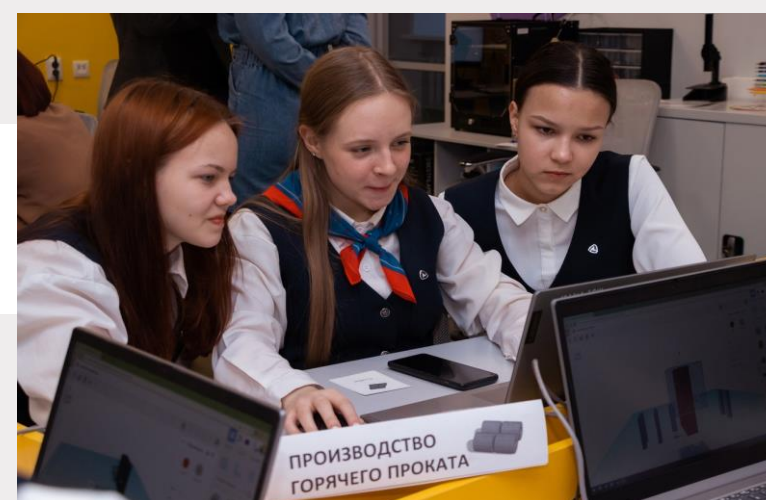
## Педагогический колледж

**3** общежития

# Модель «Школа-Вуз-Предприятие»



# Модель «Школа-Вуз-Предприятие»



# Модель «Школа-Вуз-Центр «ДНК»



## образовательное

подготовка мотивированных, высокобальных школьников для дальнейшего обучения в ЧГУ на образовательных программах в рамках стратегических проектов университета

## профориентационное

организация профтуров, профильных смен и каникулярных интенсивов, проведение профессиональных проб

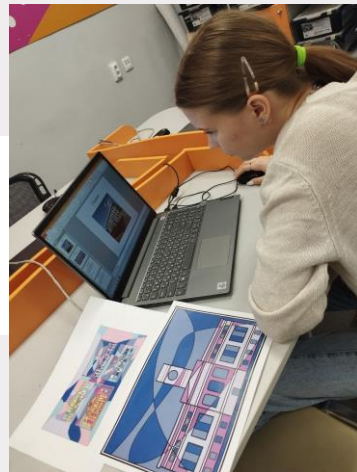
## коммерческое

коммерциализация игровых разработок с целью их последующего распространения во внешней среде заказчиков

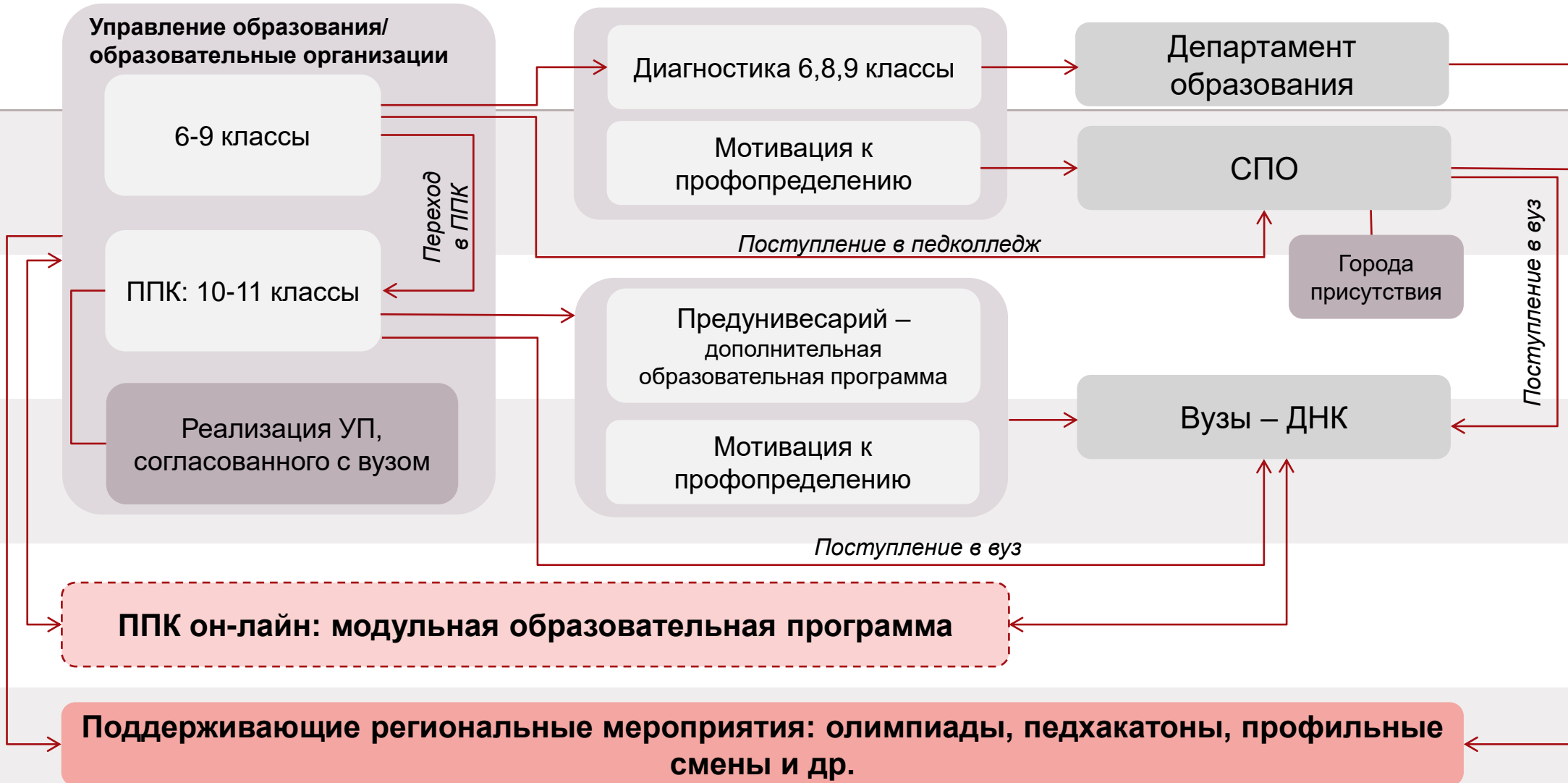
## презентационное/ информационное

участие в конференциях, публикация лучших и инновационных практик в сфере организации образовательных услуг с детьми от 5-18 лет в условиях высшего образования

# Модель «Школа-Вуз-Центр «ДНК»

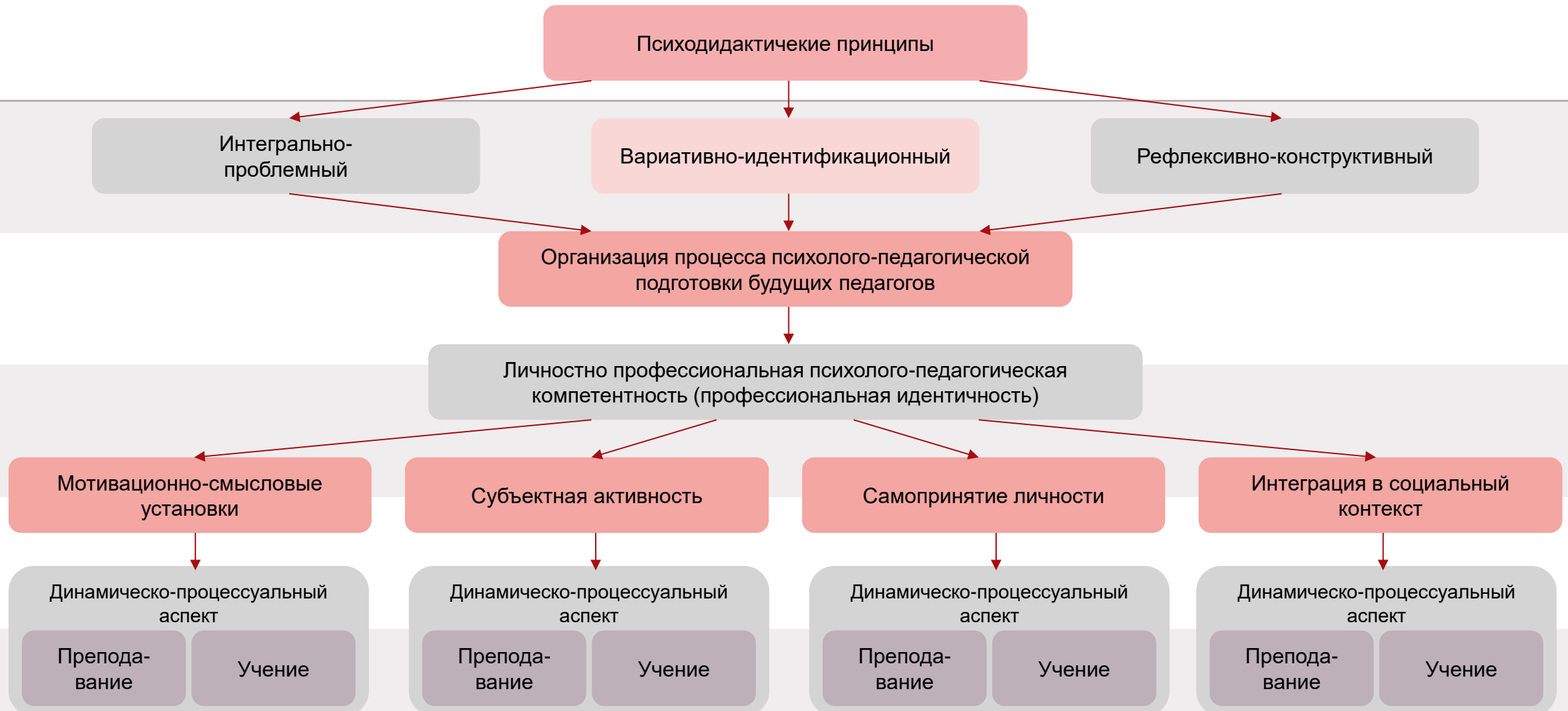


# Модель «Школа-Вуз-Департамент образования»





# Модель «Школа-Вуз-Департамент образования»



# Модель «Школа-Вуз-Департамент образования»



# Модели ЧГУ и STEM-образование

Межпредметный характер обучения

Выстраивание понятных ученикам связей между несколькими дисциплинами.

Креативность и инновационность

Применение новых методов и идей в практической реализации.

Проектная форма образовательного процесса

Обучающиеся объединяются в команды для совместного решения учебных задач. Работая в команде над проектом, они получают опыт, который максимально приближен к их будущей профессии.

Практическая направленность

Обучение предусматривает решение профессионально-ориентированных кейсов и профессиональных проб.

Возможность выбора дисциплин

Обучающиеся могут выбрать какое направление им более подходит и будет полезнее.

Критическое мышление

Изученное требует осмысления и подтверждения на практике.

# Контакты для связи



[www.chsu.ru](http://www.chsu.ru)



+7 (8202) 51-87-49

ПРЕ-  
ОБРАЗОВАНИЕ  
ОБРАЗОВАНИЯ

томский форум

Лидия Ламанова

Модели дополнительного  
образования Череповецкого  
государственного университета