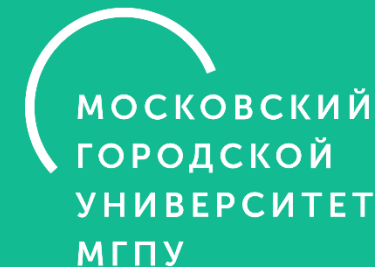
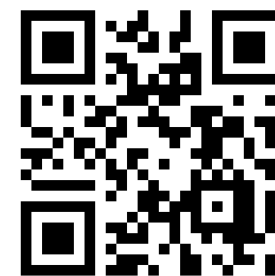


Практики персонализации в ДПО: опыт МГПУ



ПРЕ-
УБРАЗОВАНИЕ
ОБРАЗОВАНИЯ

томский форум



Наталья Николаевна
Шевелева

канд. пед. наук, зав.
кафедрой педагогических
технологий ИНО МГПУ

Какие дефициты у студентов (2023 г., МГПУ)?

Оценка сформированности компетенций
(по университету)



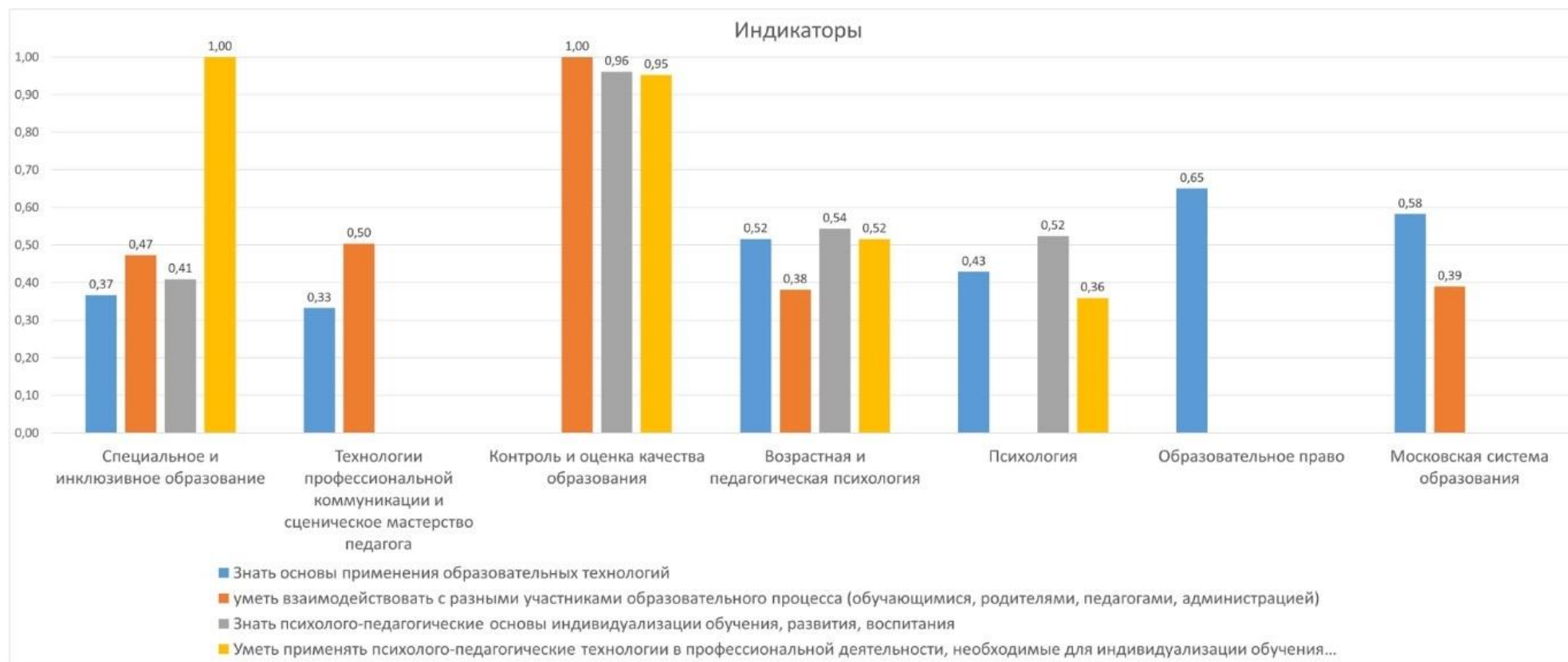
	2021-2022 уч. г.	2022-2023 уч. г.
Набранный средний балл по всем участникам	21,28	21,68
Максимально возможный балл	45	
Количество участников	578	488

**Количество
участников - 488**

* Информация представлена без учета результатов участников (11), набравших максимально возможный балл за этап согласно п.2.2. Алгоритма учета индивидуальных достижений

Какие дефициты у студентов (2023 г., МГПУ)?

Выполняемость заданий по повторяющимся индикаторам в разных тематических разделах



Проект «Новый учитель московской школы»

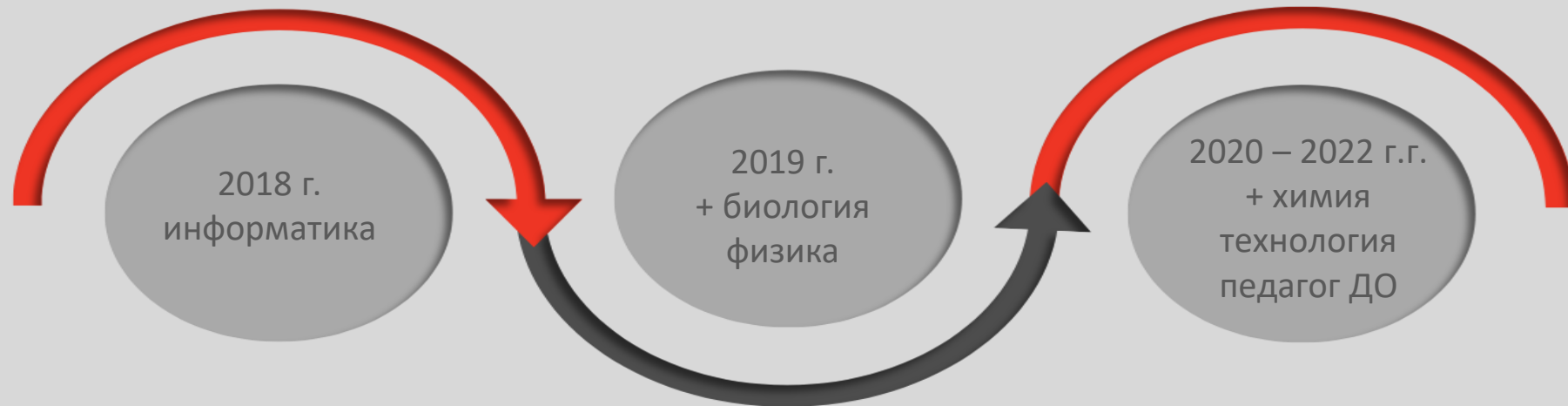
Цель проекта:

повышение кадрового потенциала столичного образования путем привлечения в качестве педагогов выпускников ведущих непедагогических вузов г. Москвы.

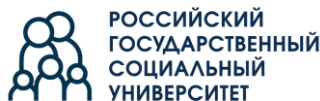
2018-2022 г.г.
Обучилось

ПК 60 чел.
ПП 23 чел.

Участники образовательных событий -
133 чел.



Вузы-участники проекта



Стажировочные площадки

- Лучшие образовательные практики
- Высокотехнологичное оборудование
- Мотивирующая образовательная среда

ГБОУ Школа № 1409

ГБОУ Школа № 1560 «Лидер»

ГБОУ Школа № 627

ГБОУ Школа «Дмитровский»

ГБОУ Школа № 2006

ГБОУ Школа № 1533 «ЛИТ»

ГБОУ Школа № 1539

ГБОУ Школа № 2048

ГБОУ «Школа Марьино Роща»

ГБОУ ДО ДТДиМ имени А.П. Гайдара

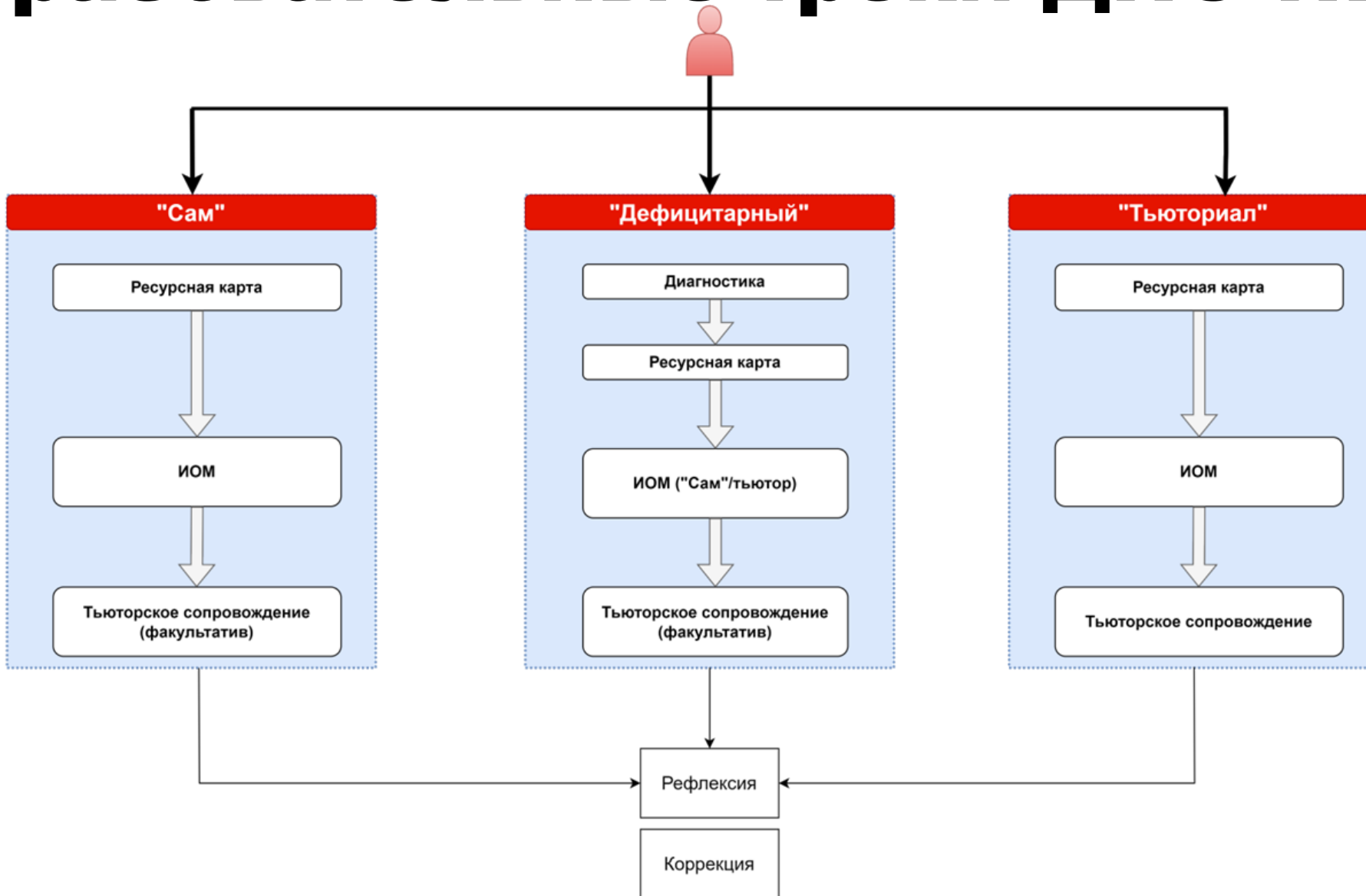
Как учить учителей?

Исследование GeekBrains, 2022 г., 17 тысяч школьных учителей:

- 47% педагогов планируют обучение
- 16% учатся ежегодно
- 17% периодически и без системного графика
- 88% готовы проходить обучение только бесплатно
- 39% уверены, что справятся с обучением самостоятельно
- 25% нуждаются в помощи со структурированием материала

Системной работы в области маршрутизации проф.развития педагогов нет (данные ФИС ФРДО)

Образовательные треки ДПО ПК



Выбор модулей программы

Предметная диагностика

Этап 01.07.2021 – 16.12.2021 24%

Биология Ниже базового Баллов 10 из 30 **65%**

Проблемные зоны

Подтип по Биологии 2 0%

Доступные модули для повышения квалификации

- Эволюция пресноводных организмов 2 ч
- Краткий брифинг про устройство нервных клеток 3 ч
- Эволюция пресноводных организмов 5 ч

Зоны успешности

Подтип по Биологии 1 100%

Этап 01.07.2021 – 16.12.2021 24%

Биология Ниже базового Баллов 10 из 30 **33%**

Проблемные зоны

Подтип по Биологии 2 0%

Доступные модули для повышения квалификации

- Эволюция пресноводных организмов 2 ч
- Краткий брифинг про устройство нервных клеток 3 ч
- Эволюция пресноводных организмов 5 ч

Зоны успешности

Подтип по Биологии 1 100%

География Экспертный Баллов 6 из 14 **43%**

Проблемные зоны

Подтип по Географии 43%

Сохранить в PDF Записаться

Гарантии результата обучения

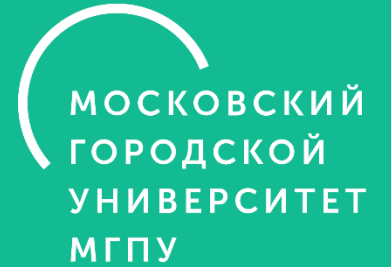
Для школы:

- комплементарная модель кадрового консалтинга
- новая модель итоговой аттестации в ДПО
- посткурсовое сопровождение, встроенное в программы ДПО



ino.mgpu.ru

Учим тех, кто учит



ПРЕ-
ОБРАЗОВАНИЕ
ОБРАЗОВАНИЯ
томский форум



Наталья Николаевна
Шевелева

канд. пед. наук, зав.
кафедрой педагогических
технологий ИНО МГПУ