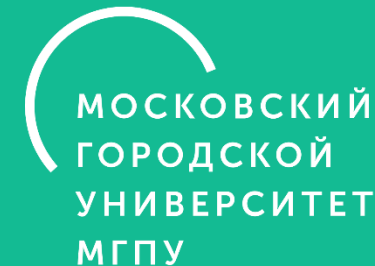


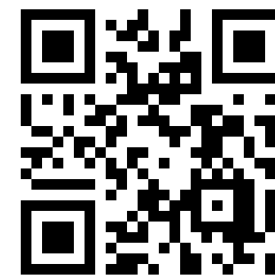
Дополнительное образование в университете:

переход к wi-fi модели



ПРЕ-
УБРАЗОВАНИЕ
ОБРАЗОВАНИЯ

томский форум



Марина Михайловна
Шалашова

директор ИНО ГАОУ
ВО МГПУ, д-р пед.
наук, профессор

Аудитория ДО в возрасте с 25 до 45 лет (Росстат)

43 млн. человек

Уже получают ДО

30 млн. человек

70% аудитории

ДО новая норма

Ожидания работников от компании (НН.RU, 2023):

- 77% непрерывное образование
- 69% комфортные условия работы



10,8 млрд. руб.

объем рынка ДПО в России за 3 квартал 2023 года

+38%

рост к 2022 году (Smart Ranking)

13% ДПО в вузе

В поисках причин?

→ 26% респондентов удовлетворены качеством первого образования (Ultimate Education, 2022)

Дефициты вузовского обучения:

- **59,3% низкий уровень практикоориентированности**
- 34,8% преподаватели недостаточно вовлечены
- 32,5% низкий уровень организации учебного процесса
- 7,2% слишком сложный материал
- 6,5% трудности в коммуникации

40% работников

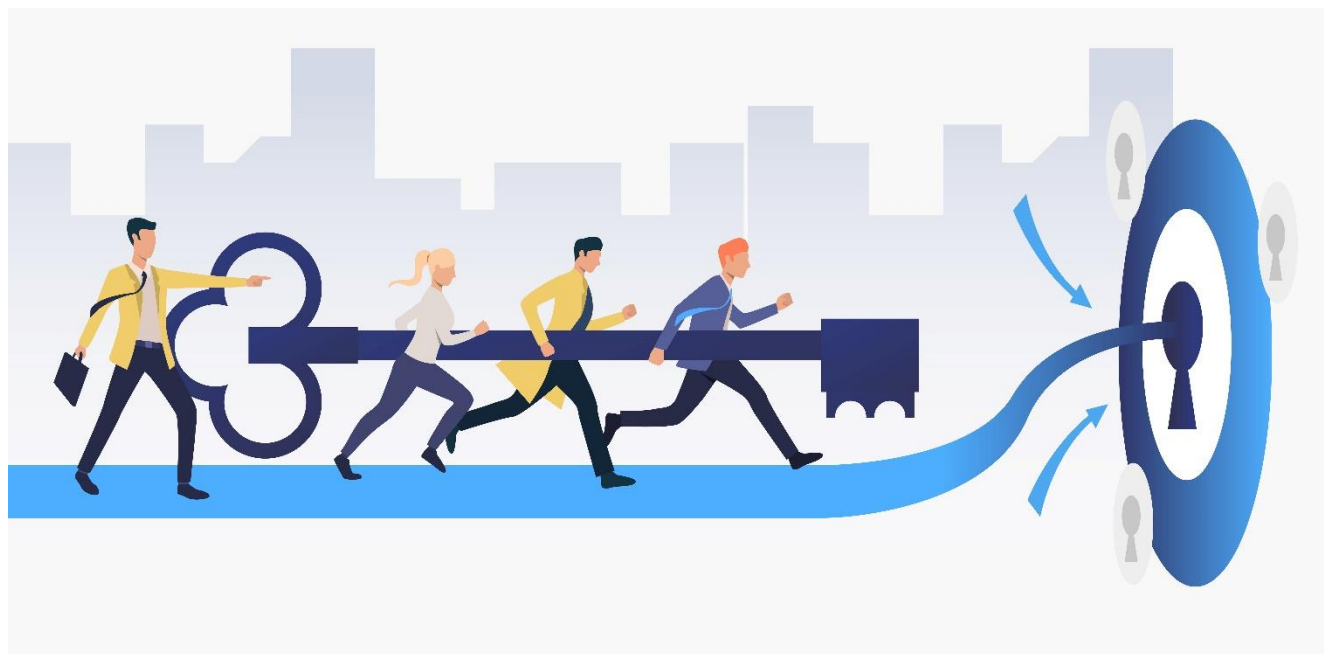
имеют недостаточную квалификацию для решения текущих задач

12 млн. человек

требуется переподготовка не менее 6 месяцев

(Оценка российского рынка образования 2022, Frost&Sullivan)

Мотивация слушателей ДПО



- 63% новая профессия
- 52% рост дохода за счёт новых навыков
- 42% карьерный рост
- 28% навыки для запуска своего дела

(Ultimate Education, 2022)

Ожидания слушателей ДПО:

МОТИВ: Окупаемость инвестиций в «изменение жизни»

ЭМОЦИЯ: Учиться и работать тяжело. Нужна поддержка 24/7

РАЗУМ: Доверие к курсу вызывает эксперт

= трансформация ДПО в вузе

Продюсерский центр МГПУ

- Новая модель работы с авторами
- Экосистема цифровых сервисов
- Оценка востребованности практик через поведенческую аналитику (COR, NPS, CSI) и тиражируемость

pro.mgpu.ru

- маркетплейс для авторов
- новая аудитория для вуза



Университет



Авторы программ

Курс на партнёрство

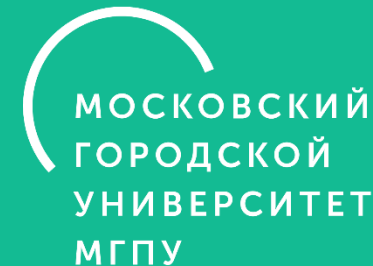
Открытое сотрудничество вузов и edtech компаний.

«Переопыление» содержания и трансформация модели ДО и ДПО в вузе



ino.mgpu.ru

Учим тех, кто учит



ПРЕ-
ОБРАЗОВАНИЕ
ОБРАЗОВАНИЯ

томский форум



Марина Михайловна
Шалашова

директор ИНО ГАОУ
ВО МГПУ, д-р пед.
наук, профессор